

মিটার কিভাবে চার্জ করবেন?

- ব্যবহারকারি ইউটিলিটির ভেটিং ডিপার্টমেন্ট থেকে বিদ্যুৎ কিনতে পারবে। ব্যবহারকারি এক বা একাধিক ২০ বিট চার্জের টোকেন পেতে পারে যেমন "৬৪১৮-৮৭৮৬-২৯৯১-৬৭৮০-৯৫১০", যা স্মার্ট আই সি কার্ডে লেখা হবে।
- ব্যবহারকারি স্মার্ট আই সি কার্ড মিটারের আই সি ইন্টারফেসে প্রবেশ করাতে হবে।
- LCD নির্দেশ করে সফলভাবে চার্জ হয়েছে, চার্জের অংক ১০০ টাকা প্রদর্শন করে, মিটার শব্দ এবং LED সতর্কতা সংকেত নাকোচ করবে, জমা নির্দেশনী LED লাইট পরিবর্তন হয়ে সবুজ হয়ে যাবে।

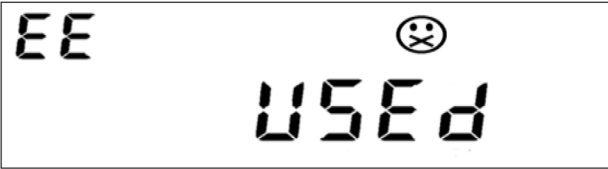


- চার্জ করতে ব্যর্থ

২০ বিট চার্জের টোকেন ঢুকতে স্কল করা হয়েছেঃ



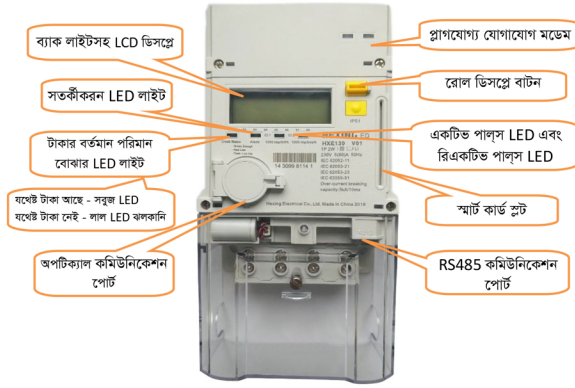
- টোকেন ব্যবহার হয়েছে



বিঃ দ্রঃ মিটারের কোন অংশ খোলার চেষ্টা করবেন না, তাহলে আপনার বিদ্যুৎ সংযোগ সম্বন্ধক্রিয়ভাবে বন্ধ হয়ে যাবে



সিঙ্গেল ফেজ মিটারের বর্ণনা



LCD ডিসপ্লে আইকন



ডিসপ্লেতে চিহ্নের বর্ণনাঃ

LCD ডিসপ্লে	বর্ণনা
8888.8888	মিটার তথ্যের ডিসপ্লে
8888	OBIS display
CREDIT KWhrh	ইউনিট ডিসপ্লে
→	যোগাযোগ
L1 L2 L3	ফেজ চিহ্ন
→	অভিমুখী চিহ্ন
←	বহিমুখী চিহ্ন
🔋	ব্যাটারী কম
🔌	রিলের অবস্থা
😊	সঠিকভাবে রিচার্জ হয়েছে
😞	সঠিকভাবে রিচার্জ হয়নি
📶	GPRS সিগনাল চিহ্ন
T8	ট্যারিফ ইঙ্গিত
▼ (S1~S8)	বর্তমান পরিস্থিতির ইঙ্গিত
📐	Four quadrant instructions

ইউনিটের অবস্থা

সবুজ LED লাইট অন	পর্যাপ্ত পরিমাণ ইউনিট আছে
লাল LED লাইট অন	অবশিষ্ট ইউনিট কম, রিচার্জ করুন
লাল LED লাইটের আলকানি	অবশিষ্ট ইউনিট কম, অতিসত্বর রিচার্জ করুন

ত্রিভুজাকৃতির ইঙ্গিত

ত্রিভুজাকৃতির ইঙ্গিত	সিঙ্গেল ফেজ মিটারের চিহ্নের বর্ণনা
S1	ফ্লোডলি আওয়ার, উইকএন্ড হলিডে ইঙ্গিত
S2	মডিউল কভার খোলা
S3	টারমিনাল কভার খোলা
S4	অতিরিক্ত লোড হয়ে গেছে
S6	জরুরী ইউনিটের ইঙ্গিত
S8	বাইপাস

স্মার্ট আই সি কার্ড পরিচালনার প্রদর্শনী ইঙ্গিত

LCD প্রদর্শনীতে আই সি কার্ডের তথ্য	প্রদর্শনীতে স্মার্ট আই সি কার্ডের অর্থ
--900d--	কাজের সাফল্য
1C--00	আই সি কার্ডের ত্রুটিপূর্ণ সংযোগ
1C--01	আই সি কার্ডের ত্রুটি অথবা আই সি কার্ড সনাক্ত করতে পারে না
1C--03	আই সি কার্ড ব্যবহারকারির আই ডি সনাক্ত করতে পারে না
1C--04	আই সি কার্ড পাসওয়ার্ড নির্দেশপত্র ব্যর্থ
1C--05	PSC পাসওয়ার্ড নির্দেশপত্র ব্যর্থ, আই সি কার্ড অচল
1C--06	আই সি কার্ডের প্রকার ত্রুটিপূর্ণ
-----	আই সি কার্ড প্রক্রিয়াকরন হচ্ছে, "ভাল" নির্দেশনা না দেওয়া পর্যন্ত আই সি কার্ড বের করবেন না

রিলে সংযোগ বিচ্ছিন্ন হওয়ার কারণ	প্রক্রিয়াকরনের কোড
ব্যালেন প্রায় শেষ, জরুরী জমা অবশিষ্ট আছে	LoCrEdIt
ব্যালেন প্রায় শেষ, জরুরী জমা ব্যবহার হয়ে গেছে	LoEnnErG
অতিরিক্ত লোড হয়ে গেছে	ouErLoAd
ব্যাটারির চাকনা খোলা	bAtCoUeR
টারমিনাল কভার খোলা	t-CoUeR
ব্যাটারি শেষের পথে	Lo-bAt
ম্যাগনেটিক ড্রাটি	nnRgnEt